

บทที่ 2

ส่วนประกอบและเครื่องมือที่ใช้ในการสร้าง e-Book

ส่วนประกอบและเครื่องมือที่ใช้ในการสร้าง e-Book

แนวคิด

การใช้งานโปรแกรม Flip Album 6 Pro เพื่อในการสร้าง e-Book จำเป็นต้องมีความรู้พื้นฐานเกี่ยวกับส่วนประกอบต่าง ๆ ของโปรแกรม ซึ่งมีอยู่ 2 ส่วนใหญ่ ๆ คือ Menu Bar หรือแถบรายการคำสั่ง และ Tool Bar หรือแถบรายการเครื่องมือ การเข้าใจถึงโครงสร้างของโปรแกรม จะช่วยให้ผู้ศึกษาสามารถสร้าง e-Book ในเบื้องต้นได้อย่างมีประสิทธิภาพ นอกจากนี้ ก่อนการใช้ควรมีการตั้งค่าทั่วไปของโปรแกรมเพื่อกำหนดรูปแบบได้ตามความต้องการ

วัตถุประสงค์

1. เพื่อให้ผู้ศึกษาสามารถบอกสัญลักษณ์ของเครื่องมือต่างๆ ได้อย่างถูกต้อง
2. เพื่อให้ผู้ศึกษาเข้าใจถึงรายละเอียดของเมนูใช้งานแถบรายการคำสั่ง (Menu Bar) ได้
3. เพื่อให้ผู้ศึกษาเข้าใจถึงรายละเอียดของเมนูใช้งานแถบเครื่องมือ (Tool Bar) ได้

ขอบข่ายเนื้อหา

- เรื่องที่ 1 ส่วนประกอบโปรแกรม
- เรื่องที่ 2 แถบรายการคำสั่ง (Menu Bar)
- เรื่องที่ 3 แถบเครื่องมือ (Tool Bar)
- เรื่องที่ 4 การตั้งทั่วไป

กิจกรรม

ตอบคำถามแบบฝึกหัดท้ายบท

ก่อนการใช้งานโปรแกรม Flip Album 6 Pro เราควรรู้จักเครื่องมือและคำสั่งต่าง ๆ ของโปรแกรมก่อน โดยทั่วไป การใช้งานโปรแกรมจะต้องสั่งโปรแกรมการทำงานผ่านช่องทางการติดต่อระหว่างคอมพิวเตอร์กับผู้ใช้ ที่เรียกว่า Interface ซึ่งมีอยู่ 2 ส่วนใหญ่ ๆ คือ Menu Bar หรือแถบรายการคำสั่ง หรือที่เรียกกันว่า แถบเมนู และ Tool Bar หรือแถบรายการเครื่องมือ

เมื่อเปิดโปรแกรม Flip Album 6 Pro สิ่งแรกที่เราต้องรู้จักก่อนที่จะใช้โปรแกรม คือ ส่วนประกอบต่าง ๆ ของโปรแกรมที่จะต้องสั่งงานโปรแกรม (Interface) เช่น เมนู หรือ ปุ่มคำสั่งต่าง ๆ เพื่อจะได้ใช้งานโปรแกรมได้อย่างถูกต้องตามที่ต้องการ ซึ่งในบทนี้จะกล่าวถึงส่วนประกอบต่าง ๆ ของโปรแกรมและให้รู้จักเครื่องมือแต่ละปุ่มว่าใช้อะไร ทำงานอย่างไร เพื่อให้สามารถเรียกใช้งานได้อย่างถูกต้อง



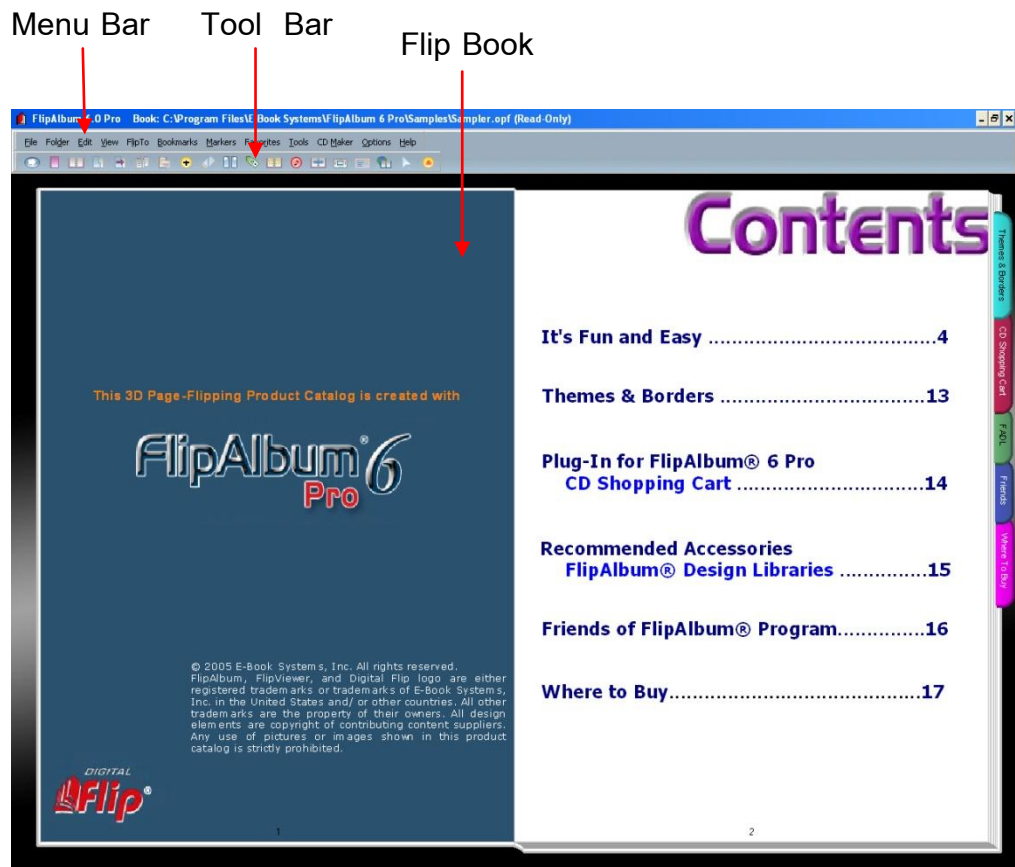
เรื่องที่ 1 ส่วนประกอบของโปรแกรม

ในภาพรวมของโปรแกรมเมื่อเราเปิดโปรแกรม Flip Album 6 Pro ขึ้นมาใช้งาน หน้าจอคอมพิวเตอร์จะปรากฏส่วนต่าง ๆ ดังนี้

- Menu Bar แถบรายการคำสั่ง หรือแถบเมนู เป็นแถบรายการในโปรแกรมซึ่งประกอบด้วยคำสั่งต่างๆ และในแต่ละคำสั่งจะมีคำสั่งย่อย (Sub Menu) ในคู่มือนี้จะเรียกว่า แถบเมนู

- Tool Bar แถบเครื่องมือ เป็นแถบที่บรรจุเครื่องมือที่เป็นคำสั่งที่ใช้บ่อย ๆ เครื่องมือเหล่านี้จะมีอยู่ใน Menu Bar อยู่แล้ว แต่เพื่อให้เกิดความสะดวกและรวดเร็วและเพื่อให้ผู้ใช้งานได้คลิกใช้งานเร็วขึ้น

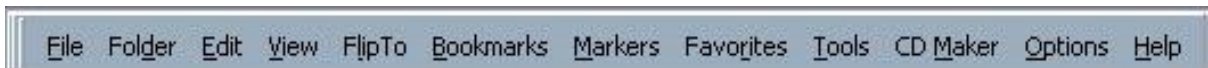
- Flip Book คือ หน้าหนังสือที่พลิกได้ เป็นส่วนที่บันทึกเนื้อหาของ e-Book เนื่องจากมีลักษณะคล้ายกับหน้าหนังสือ คือ สามารถพลิกไปยังหน้าต่างๆ ได้ และแสดงภาพเหมือนกับการเปิดพลิกหนังสือจริง ดังนั้น จึงเรียกส่วนนี้ว่า “Flip Book” หรือส่วนหน้าหนังสือที่เปิดพลิกได้



เมื่อได้เห็นหน้าต่างของโปรแกรมในภาพรวมแล้ว จะไปดูรายละเอียดของแต่ละส่วน
 ว่ามีส่วนประกอบย่อย ๆ อะไรบ้าง

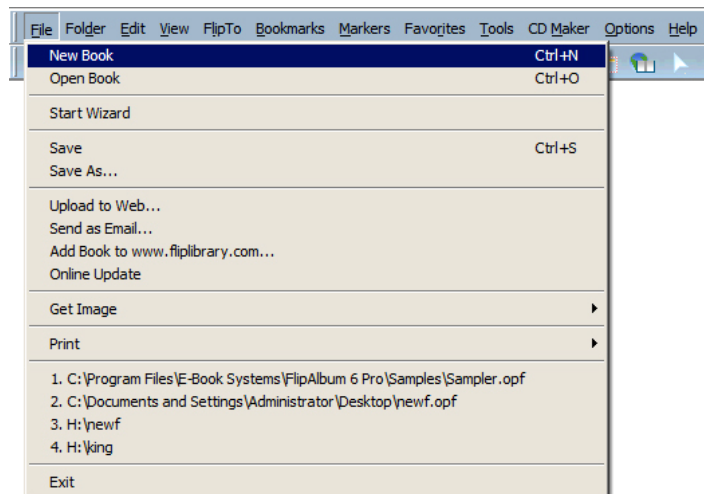
เรื่องที่ 2 แถบรายการคำสั่ง (Menu Bar) หรือแถบเมนู

เมื่อเปิดโปรแกรมแต่ละโปรแกรมขึ้นมา สิ่งที่มีเหมือนกันคือ ส่วนที่รวบรวมคำสั่งทั้งหมดที่
 เรียกใช้ได้โปรแกรมนั้น เรียกว่า เมนู และการเรียกใช้เมนู ซึ่ง Menu Bar ประกอบด้วยคำสั่ง
 ต่าง ๆ อยู่ด้านบนของโปรแกรมโดยการทำงานจะมีคำสั่งย่อย ดังภาพ



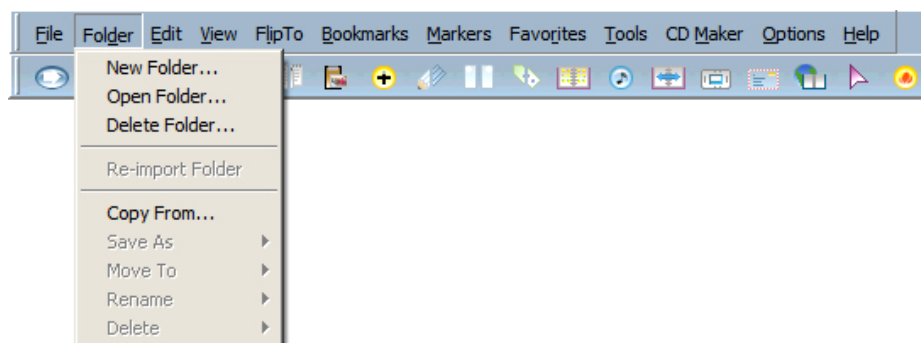
แต่คำสั่งจะมีคำสั่งย่อย (Sub Menu) ซึ่งแต่ละเมนูมีหน้าที่ ดังนี้

2.1 แถบเมนู File ประกอบด้วยเมนูย่อย ๆ ดังนี้



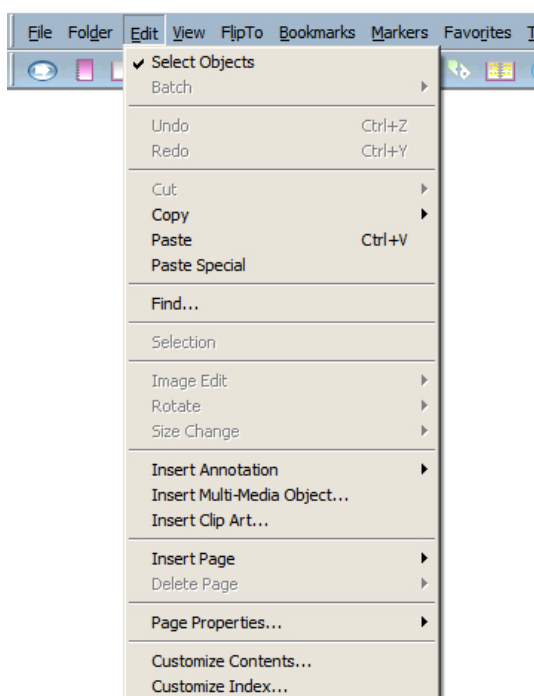
- New Book หมายถึง การสร้างหนังสือเล่มใหม่
- Open Book หมายถึง การเปิดหนังสือที่มีการสร้างไว้แล้ว
- Start Wizard หมายถึง การใช้เครื่องมือช่วยในการสร้างหนังสือ
- Save หมายถึง การบันทึกหนังสือที่ได้สร้างใหม่
- Save As... หมายถึง การบันทึกหนังสือที่ได้สร้างไว้แล้ว และต้องการบันทึกชื่อหรือเปลี่ยนชื่อใหม่ได้
- Upload to Web... หมายถึง การนำหนังสือที่สร้างขึ้นไปไว้บนเว็บไซต์
- Send as Email... หมายถึง การนำหนังสือที่สร้างผ่านทาง e-Mail
- Add Book to www.fliplibrary.com... หมายถึง การเพิ่มหนังสือเข้าไปไว้ที่เว็บไซต์ www.fliplibrary.com
- Online Update หมายถึง การปรับปรุงโปรแกรมให้เป็นปัจจุบันเมื่อมีเวอร์ชันใหม่แบบออนไลน์
- Print หมายถึง การสั่งพิมพ์
- Exit หมายถึง การออกจากโปรแกรม

2.2 แถบเมนู Folder ประกอบด้วยเมนูย่อย ๆ ดังนี้



- New Folder... หมายถึง การสร้างที่เก็บงานใหม่
- Open Folder... หมายถึง การเปิดงานที่เก็บไว้แล้ว
- Delete Folder... หมายถึง การลบงานที่สร้างไว้แล้ว
- Copy From... หมายถึง การคัดลอกข้อมูลจากที่อื่น
- Move To หมายถึง การเคลื่อนย้ายงานไปที่อื่น
- Rename หมายถึง การเปลี่ยนชื่อ
- Delete หมายถึง การลบ

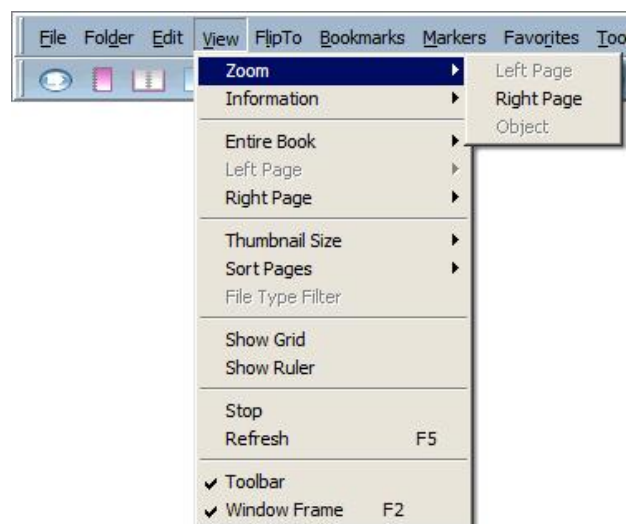
2.3 แถบเมนู Edit ประกอบด้วยเมนูย่อย ๆ ดังนี้



- Select Objects หมายถึง การกำหนด
เลือกวัตถุในโหมด Edit กับ Preview
- Undo หมายถึง การยกเลิกคำสั่งที่ได้ทำไป
ครั้งล่าสุด
- Cut หมายถึง การตัดวัตถุต่าง ๆ ออก
- Copy หมายถึง การคัดลอกวัตถุต่าง ๆ
- Paste หมายถึง การวางวัตถุต่าง ๆ ที่ได้ทำ
การคัดลอกหรือตัดไว้
- Paste Special หมายถึง การวางวัตถุที่ทำ
การคัดลอกมาจากที่อื่น
- Find... หมายถึง การค้นหาข้อความ
- Selection หมายถึง การเลือกวัตถุต่าง ๆ

- Insert Annotation หมายถึง การแทรกกรอบข้อความ
- Insert Multi-Media Object ... หมายถึง การแทรกสื่อมัลติมีเดีย
- Insert Clip Art... หมายถึง การแทรกรูปภาพ
- Insert Page หมายถึง การแทรกหน้าหนังสือ
- Delete Page หมายถึง การลบหน้าหนังสือ
- Page Properties... หมายถึง การกำหนดค่าคุณลักษณะของหนังสือ
- Customize Contents... หมายถึง การปรับเปลี่ยนรูปแบบ ข้อความ ขนาดตัวอักษร
ในหน้า Contents
- Customize Index... หมายถึง การปรับเปลี่ยนรูปแบบ ข้อความ ขนาดตัวอักษร
ในหน้า Index

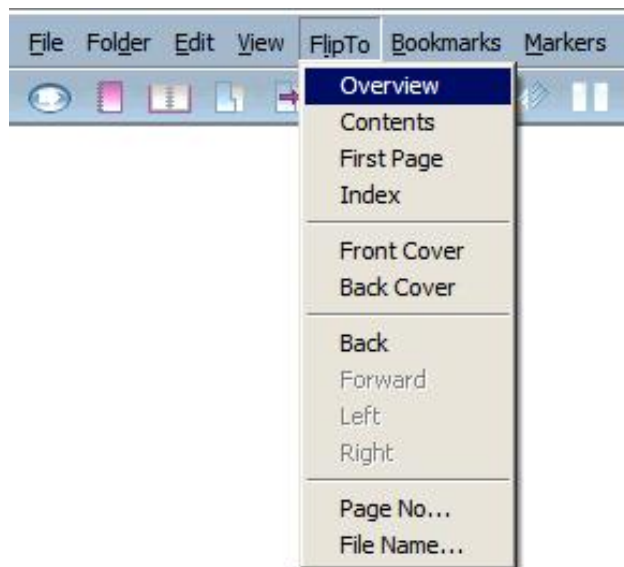
2.4 แถบเมนู View ประกอบด้วยเมนูย่อย ๆ ดังนี้



- Zoom หมายถึง การมองแบบขยาย
- Entire Book หมายถึง การกำหนดรูปแบบหนังสือให้เป็นหน้าเดียวหรือสองหน้า
- Left Page หมายถึง การกำหนดรูปแบบให้เห็นเฉพาะด้านซ้าย
- Right Page หมายถึง การกำหนดรูปแบบให้เห็นเฉพาะด้านขวา
- Thumbnail Size หมายถึง การกำหนดรูปในหน้า Overview
- Sort Pages หมายถึง การกำหนดการจัดเรียงหน้า
- Show Grid หมายถึง การกำหนดให้แสดงตาราง
- Show Ruler หมายถึง การกำหนดให้แสดงไม้บรรทัด
- Stop หมายถึง การหยุด

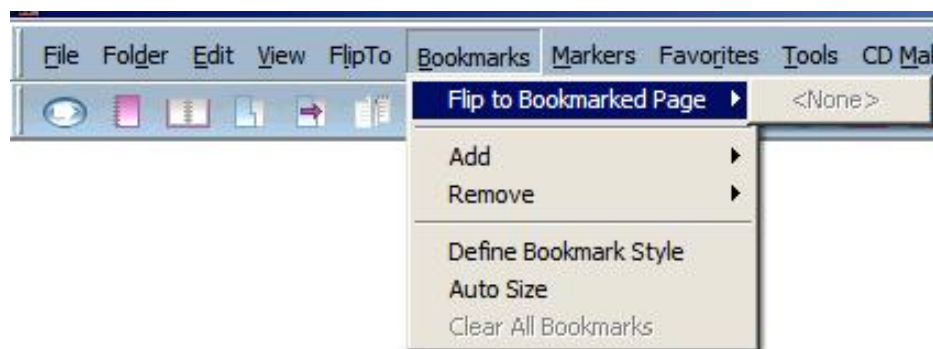
- Refresh หมายถึง การแสดงผลค่าปัจจุบันของการทำงาน
- Toolbar หมายถึง การกำหนดให้แสดงแถบเครื่องมือ
- Window Frame หมายถึง การกำหนดให้แสดงแถบเมนูและแถบเครื่องมือ

2.5 แถบเมนู FlipTo ประกอบด้วยเมนูย่อย ๆ ดังนี้



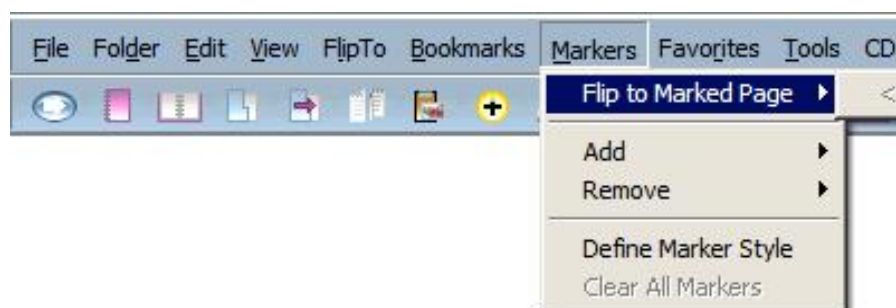
- Overview หมายถึง การเปิดไปที่หน้า Overview
- Contents หมายถึง การเปิดไปที่หน้าสารบัญ
- First Page หมายถึง การเปิดไปที่หน้าแรก
- Index หมายถึง การเปิดไปที่หน้าดัชนี
- Front Cover หมายถึง การเปิดไปที่ปกหน้า
- Back Cover หมายถึง การเปิดไปที่ปกหลัง
- Back หมายถึง การเปิดไปที่หน้าที่เรียกดูครั้งสุดท้าย
- Forward หมายถึง การเปิดไปที่หน้าถัดไป
- Left หมายถึง การเปิดไปที่หน้าซ้าย
- Right หมายถึง การเปิดไปที่หน้าขวา
- Page no... หมายถึง การเปิดโดยระบุเลขหน้า
- File Name... หมายถึง การเปิดตามชื่อที่ระบุ

2.6 แถบเมนู Bookmarks ประกอบด้วย เมนูย่อย ๆ ดังนี้



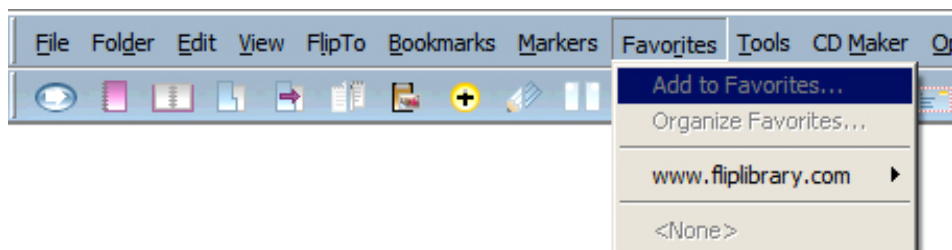
- Flip to Bookmarked Page หมายถึง การเปิดไปหน้าที่คั่นไว้
- Add หมายถึง การเพิ่มที่คั่นหนังสือ
- Remove หมายถึง การลบที่คั่นหนังสือ
- Define Bookmark Style หมายถึง การกำหนดรูปแบบที่คั่นหนังสือ
- Auto Size หมายถึง การกำหนดรูปแบบหนังสือให้มีรูปแบบเดียวกันทั้งหมด
- Clear All Bookmarks หมายถึง การยกเลิกที่คั่นหนังสือออกทั้งหมด

2.7 แถบเมนู Markers ประกอบด้วยเมนูย่อย ๆ ดังนี้



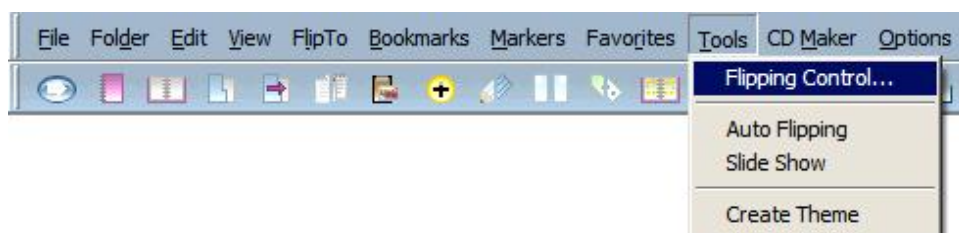
- Flip to Marked Page หมายถึง การเปิดไปยังหน้าที่ทำเครื่องหมายคั่นไว้
- Add หมายถึง การเพิ่มเครื่องหมายคั่นหนังสือ
- Remove หมายถึง การลบเครื่องหมายคั่นหนังสือ
- Define Marker Style หมายถึง การเลือกรูปแบบที่กำหนดไว้
- Clear All Markers หมายถึง การยกเลิกเครื่องหมายที่คั่นหนังสือออกทั้งหมด

2.8 แถบเมนู Favorites ประกอบด้วยเมนูย่อย ๆ ดังนี้



- Add to Favorites... หมายถึง การเพิ่มชื่อหนังสือที่ต้องการเก็บไว้
- Organize Favorites... หมายถึง การจัดการในส่วน Favorites
- www.fliplibrary.com หมายถึง การแสดง Home ที่กำหนดไว้ในเว็บไซต์

2.9 แถบเมนู Tools ประกอบด้วยเมนูย่อย ๆ ดังนี้



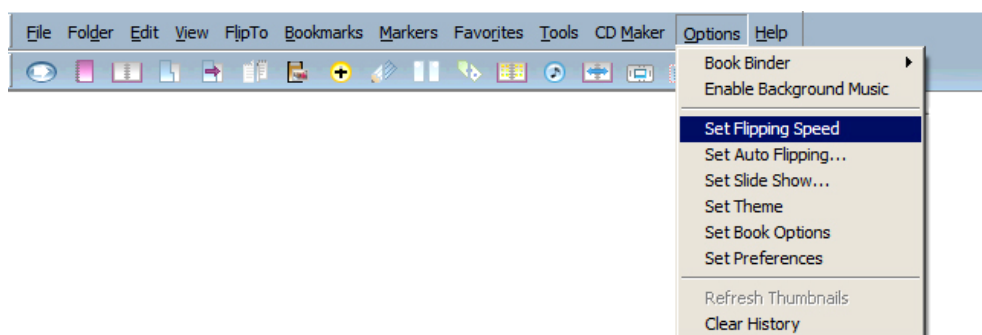
- Flipping Control... หมายถึง การควบคุมการพลิกหน้า
- Auto Flipping หมายถึง การตั้งค่าให้โดยแสดงผลอัตโนมัติ
- Slide Show หมายถึง การตั้งค่าให้แสดงผลแบบสไลด์
- Create Theme หมายถึง การสร้างรูปแบบสำเร็จรูปใหม่

2.10 แถบเมนู CD Marker ประกอบด้วยเมนูย่อย ๆ ดังนี้



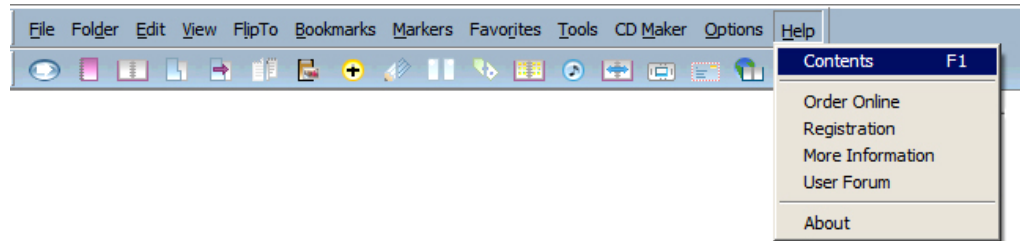
- Create Album CD หมายถึง การนำหนังสือที่สร้างแล้วลงแผ่นซีดี
- Import CD Marker 1.x Album หมายถึง การนำเข้าหนังสือจากแผ่นซีดี
- Export Album for TV Viewing หมายถึง การนำหนังสือที่สร้างแล้วไปสร้างลงแผ่นซีดี
สามารถเปิดดูได้จากโทรทัศน์ผ่านเครื่องเล่นวีซีดี

2.11 แถบเมนู Options ประกอบด้วยเมนูย่อย ๆ ดังนี้



- Book Binder หมายถึง การเลือกรูปแบบใส่ห่วงหนังสือ
- Enable Background Music หมายถึง การกำหนดเพลงประกอบ
- Set Flipping Speed หมายถึง การตั้งค่าการเปิดพลิกหนังสือ
- Set Auto Flipping... หมายถึง การตั้งค่าการแสดงผลอัตโนมัติ
- Set Slide Show... หมายถึง การตั้งค่าแบบสไลด์
- Set Theme หมายถึง การตั้งค่ารูปแบบสำเร็จรูป
- Set Book Options หมายถึง การตั้งค่าการกำหนดรูปแบบหนังสือ
- Set Preferences หมายถึง การตั้งค่าการแสดงผล
- Refresh Thumbnails หมายถึง การเรียกดูภาพปัจจุบันจาก Overview
- Clear History หมายถึง การลบรายการที่เรียกใช้ในแถบเมนู

2.12 แถบเมนู Help ประกอบด้วยเมนูย่อย ๆ ดังนี้



- Contents หมายถึง หัวข้อคู่มือการใช้งานโปรแกรม
- Order online หมายถึง การสั่งซื้อโปรแกรมแบบออนไลน์
- Registration หมายถึง การลงทะเบียนผลิตภัณฑ์
- More Information หมายถึง การค้นหาข้อมูลเพิ่มเติมผ่านทางอินเทอร์เน็ต
- User Forum หมายถึง การร่วมแสดงความคิดเห็นผ่านทางอินเทอร์เน็ต
- About หมายถึง รายละเอียดของโปรแกรม

เรื่องที่ 3 แถบเครื่องมือ (Tool Bar)

แถบเครื่องมือ (Tool Bar) ที่ใช้งานจะปรากฏอยู่ด้านบนจอภาพใต้แถบรายการคำสั่ง (Menu Bar) เสมอเมื่อเข้าสู่โปรแกรม โดยสามารถเคลื่อนย้ายได้ และเมื่อต้องการใช้งานสามารถคลิกใช้งานได้ทันทีที่ต้องการใช้งานกับเครื่องมือ นั้น ๆ



ปุ่มเครื่องมือบนแถบเครื่องมือนี้ชื่อเรียกและหน้าที่การทำงาน ดังต่อไปนี้

ปุ่มเครื่องมือ	ชื่อ	หน้าที่การทำงานของปุ่มเครื่องมือ
	QuickStart	สร้างหนังสือตามรูปแบบที่กำหนดให้
	Create a New Book	สร้างหนังสือเล่มใหม่
	Open a Book	เปิดไฟล์
	Open a Folder	เปิดโฟลเดอร์
	Copy File From	คัดลอกไฟล์จากที่อื่น
	Copy Left Page	ทำสำเนาหน้าซ้าย
	Copy Right Page	ทำสำเนาหน้าขวา
	Insert Multimedia	แทรกเสียง ภาพเคลื่อนไหว วิดีโอ
	Insert Annotation	แทรกหมายเหตุ
	Add or Remove Bookmark	เพิ่มหรือลบที่คั่นหนังสือ
	Add or Remove Page Marker	เพิ่มหรือลบเครื่องหมายจุดวางหนังสือ
	Flip to Overview	เปิดไปยังหน้าแสดงภาพทั้งหมด
	Enable or Disable Background Music	กำหนดเสียงประกอบในเล่ม
	Auto Flipping	เปิดหน้าหนังสือแบบอัตโนมัติ
	Slide Show	แสดงหน้าหนังสือแบบเต็มหน้าจอ
	Send as e-mail	ส่งงานรูปแบบ e-mail
	Upload to Web	ส่งงานขึ้นเว็บไซต์
	Select Objects	เลือกการทำงานของวัตถุ
	How to Burn CD	วิธีการสร้างในรูปแบบซีดีรอม

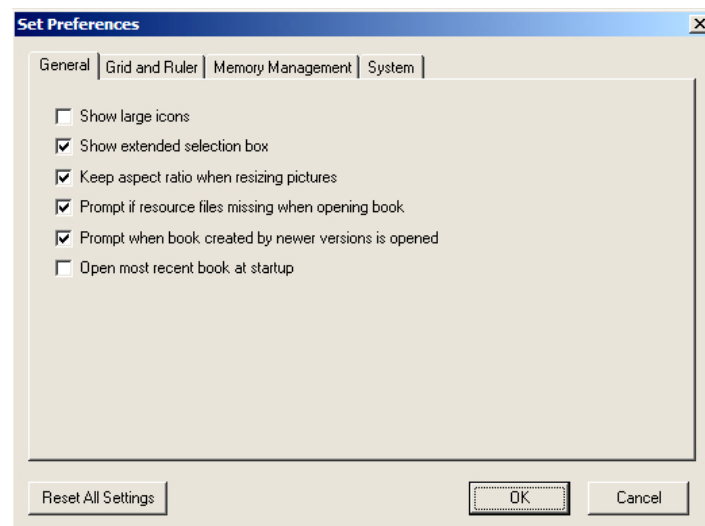
เรื่องที่ 4 การตั้งค่าทั่วไป

เมื่อเริ่มต้นสร้าง e-Book การตั้งค่าเป็นการกำหนดให้ e-Book แสดงผลตามที่ต้องการ โดยประกอบด้วย การตั้งค่าอ้างอิง การตั้งค่าเส้นตาราง เส้นไม้บรรทัด การจัดการหน่วยความจำ การเปิดพลิกหนังสือ ทั้งนี้ สามารถตั้งค่าได้ตามความต้องการ สามารถแก้ไข การตั้งค่าเมื่อมีการสร้าง e-Book แล้วก็ได้ แต่โดยทั่วไปโปรแกรมจะตั้งค่าไว้เป็นค่ามาตรฐานแล้ว โดยดำเนินการตามขั้นตอนต่อไปนี้

4.1 การตั้งค่าที่ใช้อ้างอิงในโปรแกรม

คลิกที่เมนูหลัก Options และเลือกรายการ Set Preferences

เลือกแถบรายการ General



ถ้าคลิกเครื่องหมาย ✓ ในแต่ละช่องจะมีความหมายดังนี้

Show large icons หมายถึง ต้องการแสดงรายการแถบเครื่องมือเป็นรูปใหญ่ ให้เลือกรายการ

Show extended selection box หมายถึง ต้องการแสดงรายการขอบเขตหนังสือที่สามารถวางวัตถุได้ให้เลือกคลิก จะเห็นว่าเมื่อเลือกวัตถุนั้น ๆ และปรากฏไปจนสุดขอบหนังสือ

Keep aspect ratio when resizing pictures หมายถึง ต้องการรักษาสัดส่วนของรูปภาพเวลาย่อหรือขยาย

Prompt if resource files missing when opening book หมายถึง ต้องการแจ้งเตือนเวลาที่เปิดหนังสือเมื่อทรัพยากรที่ใส่ไว้ไม่มีอยู่

Prompt when book created by newer versions is opened หมายถึง ต้องการแจ้งเตือนเมื่อมีโปรแกรมเวอร์ชันใหม่

Open most recent book at startup หมายถึง ต้องการเปิดไฟล์ที่ถูกใช้งานครั้งล่าสุด

4.2 การตั้งค่าตารางเส้นและไม้บรรทัด โดยการคลิกที่เมนูหลัก Options และเลือก รายการ Set Preferences เลือกแถบรายการ Grid and Ruler



ถ้าคลิกเครื่องหมาย หรือเลือกแต่ละช่องจะมีความหมายดังนี้

Grid (เส้นตาราง) ช่วยในการจัดวางวัตถุบนหน้าหนังสือ โดยแสดงเป็นจุดเล็ก ๆ หรือเส้น บนหน้ากระดาษ

Grid Size คือ การปรับระยะของ Grid โดยการพิมพ์ค่าตัวเลขลงในช่อง Grid Size หรือ ใช้ปุ่มลูกศร เพิ่มหรือลดค่า Grid Size

Grid Color คือ การเปลี่ยนสีเส้น grid

Snap to grid คือ ต้องการให้วัตถุติดกับเส้น grid

Grid Style คือ การแสดงลักษณะของ grid

- คลิกที่ช่อง Show dotted grid ถ้าต้องการให้แสดงแบบจุด

- คลิกที่ช่อง Show boxed grid ถ้าต้องการให้แสดงแบบเส้น

การสั่งให้ซ่อนหรือแสดงเส้น Grid ให้ใช้เมนูหลัก View และคลิกเลือกเมนูย่อย Show Grid

Ruler (ไม้บรรทัด) เมื่อถูกสั่งให้แสดงจะปรากฏที่ขอบด้านบนและด้านซ้ายของหนังสือจะมีประโยชน์เช่นเดียวกับ Grid คือช่วยในการจัดวางวัตถุ

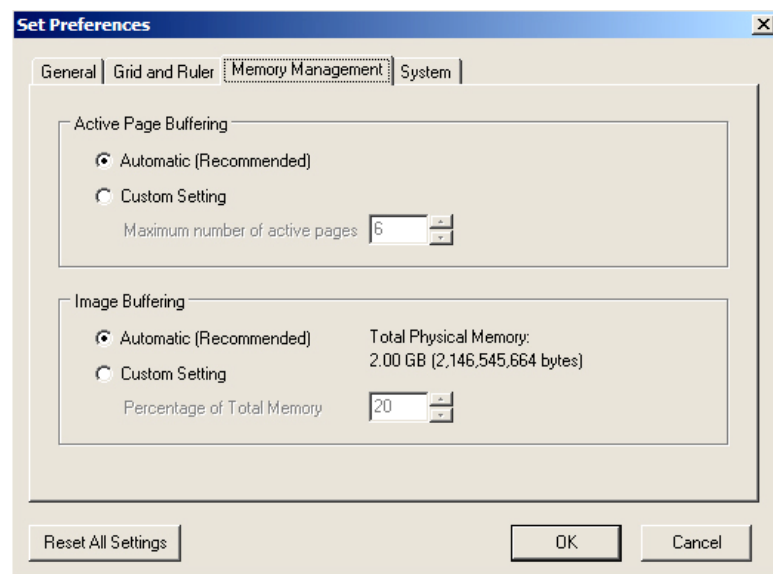
Outer Color คือ การเลือกเปลี่ยนสีเส้นไม้บรรทัดด้านนอก

Inner Color คือ การเลือกเปลี่ยนสีเส้นไม้บรรทัดด้านใน

การสั่งให้ซ่อนหรือแสดงไม้บรรทัด ให้ใช้เมนูหลัก View และคลิกเลือกเมนูย่อย Show Ruler

4.3 การจัดการหน่วยความจำ

เพื่อเป็นการตั้งค่าการทำงานให้เหมาะสมกับการเปิดหนังสือแบบหลาย ๆ หน้าอย่างรวดเร็ว โดยการสำรองพื้นที่หน่วยความจำในการเก็บรูปภาพและหน้าหนังสือไว้



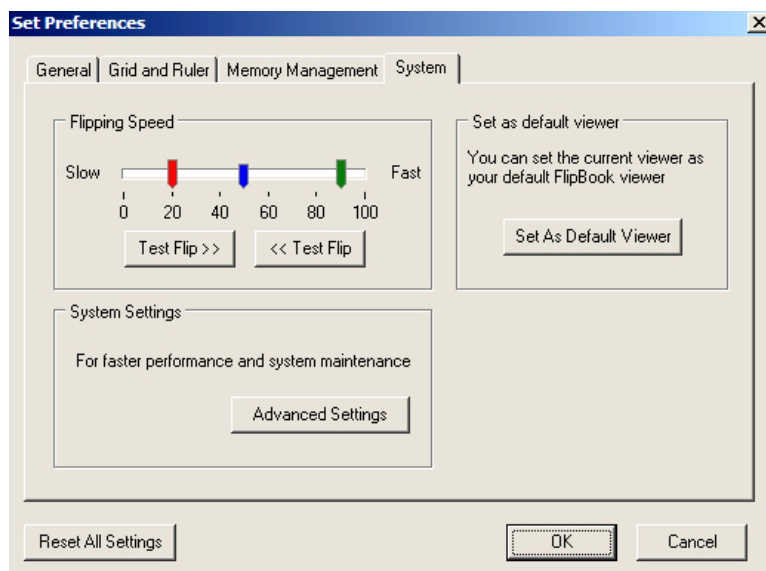
ให้คลิกเลือกรายการที่เมนูหลัก Options และเลือกรายการ Set Preferences เลือกแถบรายการ Memory Management

Active Page Buffering สามารถเปลี่ยนค่าได้โดยคลิกเลือกแบบ Automatic (Recommended) หรือเลือกแบบ Custom Setting ตั้งค่าได้ 6 - 10 หน้า

Image Buffering สามารถเปลี่ยนค่าได้โดยเลือกแบบ Automatic (Recommended) หรือเลือกแบบ Custom Setting ตั้งค่าได้ 10 - 70% ของพื้นที่หน่วยความจำทั้งหมด

4.4 การตั้งค่าเวลาการเปิดพลิกหนังสือ

สามารถตั้งความเร็วในการเปิดพลิกหนังสือให้เหมาะสมกับการทำงานของเครื่องคอมพิวเตอร์ได้ โดยการปรับแต่งความเร็วในการเปิดพลิกหนังสือ โดย ให้คลิกเลือกรายการที่เมนูหลัก Options และเลือกรายการ Set Preferences เลือกแถบรายการ System

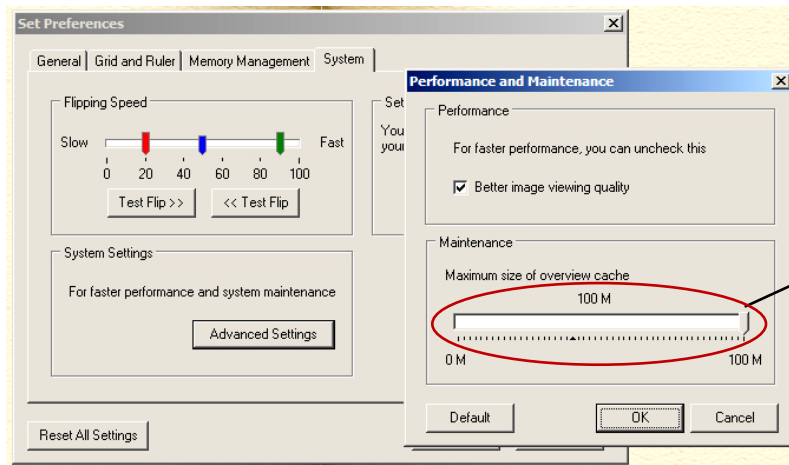


Flipping Speed แสดงสถานะการเปิดพลิกหน้าหนังสือ โดยมี 3 ระดับดังนี้

- แถบสีแดง: การตั้งค่าสำหรับการพลิกหนังสือทีละหน้า
- แถบสีน้ำเงิน: การตั้งค่าสำหรับการเปิดแบบอัตโนมัติและการเปิดปกหน้า
- แถบสีเขียว: การตั้งค่าสำหรับการพลิกหนังสือครั้งละหลาย ๆ หน้า

เมื่อกำหนดเวลาการเปิดพลิกหนังสือแล้ว ทำการทดสอบการทำงาน โดยการคลิกเลือกที่ Test Flip >> สำหรับการเปิดหนังสือหน้าซ้าย และคลิกเลือกที่ << Test Flip สำหรับการเปิดพลิกหนังสือหน้าขวา

Advanced Settings การตั้งค่าอื่น ๆ เมื่อต้องการให้การแสดงผลเร็วขึ้นให้ทำเครื่องหมาย ✓ ในช่องรายการ Better image viewing quality check box.



การตั้งค่าพื้นที่สำรอง

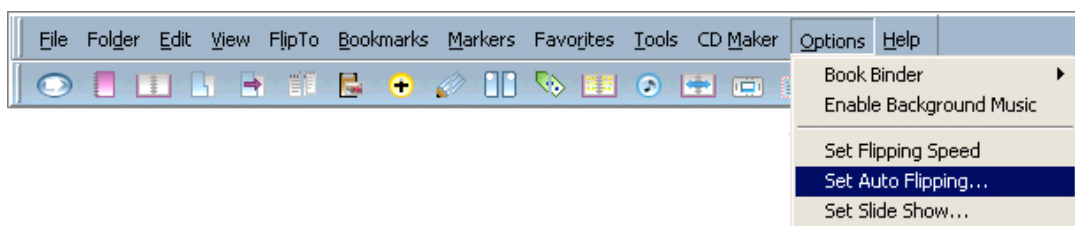
การตั้งค่าพื้นที่สำรองสำหรับการทำงานได้ ตั้งแต่ 0 – 100 M การตั้งค่ามากกว่าการทำงานของโปรแกรมจะทำงานได้เร็ว แต่ก็สิ้นเปลืองพื้นที่การทำงานของระบบ

Reset All Settings ให้คลิกปุ่มเมื่อต้องการตั้งค่าเริ่มต้นของโปรแกรม

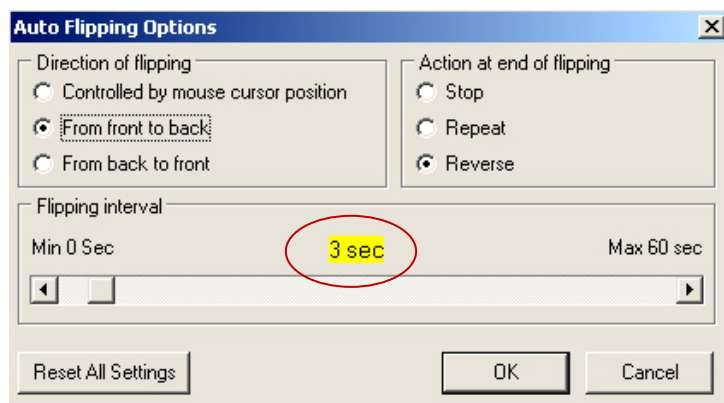
4.5 การกำหนดให้หนังสือเปิดแสดงแบบอัตโนมัติ

การจัดทำ e-Book สามารถกำหนดให้ e-Book เปิดพลิกแสดงแบบอัตโนมัติได้ โดยดำเนินการดังนี้

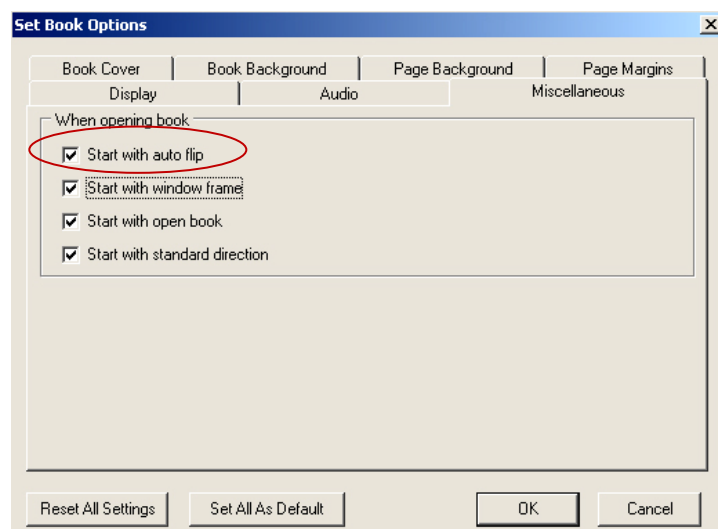
คลิกเลือกเมนูหลัก Options>Set Auto Flipping ...



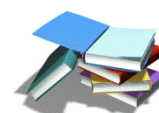
เมื่อปรากฏหน้าต่าง Auto Flipping Options กำหนดเวลาการเปิดพลิกแต่ละหน้าแบบอัตโนมัติ มีหน่วยเป็นวินาที สามารถตั้งค่าได้มากที่สุด 60 วินาที ในที่นี้กำหนดไว้ 3 วินาที



ในการกำหนดค่าเปิดพลิกหนังสือแบบอัตโนมัติสามารถทำได้อีกวิธีหนึ่ง โดยการคลิกเลือกเมนูหลัก Options>Set Book Options ที่แถบรายการ Miscellaneous ให้กำหนดค่าเป็น Start with auto flip







ในบทนี้ได้รู้จักส่วนประกอบและเครื่องมือที่ใช้ในการสร้าง e-Book แล้ว ซึ่งเป็นเครื่องมือที่จำเป็น จะทำให้ได้รับความสะดวก รวดเร็วมากยิ่งขึ้น ต่อไปเริ่มต้นลงมือสร้าง e-Book



คำชี้แจง ให้เลือกชุดคำสั่งหรือสัญลักษณ์เครื่องมือด้านขวาที่มีความสัมพันธ์กับข้อความด้านซ้าย

โดยให้นำตัวอักษรด้านหน้าข้อความด้านขวาใส่หน้าข้อ

- | | | |
|-------|--|--|
| | 1. การสร้างหนังสือใหม่ | ก.  |
| | 2. การเลือกรูปใส่ห้วงหนังสือ | ข. Flip to |
| | 3. การเปิดเพิ่มข้อมูลเดิม | ค. Set Theme |
| | 4. การแทรกข้อความ | ง.  |
| | 5. การแทรกภาพ | จ. Open Book |
| | 6. การเลือกทำงานกับวัตถุ | ฉ. Set Flipping Speed |
| | 7. การใส่ที่คั่นหนังสือ | ช.  |
| | 8. เปิดไปยังหน้าแสดงภาพทั้งหมด | ฌ. Set Preferences |
| | 9. การเปิดไฟล์ที่ถูกใช้งานครั้งหลังสุดให้เลือกคลิก
รายการ | ฉ. Book Binder |
| | 10. การตั้งค่ารูปแบบหนังสือ | ญ.  |
| | 11. การตั้งค่าการเปิดพลิกหนังสือ | ด. Insert Annotation |
| | 12. การสร้างหนังสือตามรูปแบบที่กำหนด | ต. Book Marking |
| | 13. เปิดไปยังส่วนต่าง ๆ ของหนังสือ | ท. Open most recent
book at startup |
| | 14. การตั้งค่าการแสดงผล | ธ. Insert Clip Art... |
| | 15. กำหนดเสียงประกอบในเล่ม | น. Insert Multimedia
Object ... |
| | | ณ. Flip to Overview |